

ISTITUTO AUTONOMO PER LE CASE POPOLARI
DELLA PROVINCIA DI FOGGIA

PROGRAMMA DI RIQUALIFICAZIONE URBANA "RIMODULATO"
COMUNE DI FOGGIA
UBICAZIONE: ZONA CROCI NORD - VIA LUCERA
EDILIZIA RESIDENZIALE PUBBLICA
SECONDO STRALCIO FUNZIONALE

Progetto:
- Ing. Matteo Torre
- Ing. Emilio Sacco

PROGETTO ESECUTIVO
RELATIVO AI LOTTI 5-6

Calcoli Statici:
- Ing. Alfonso Cristalli

FILI FISSI
CARPENTERIE LOTTO 6

Collaboratore:
- Geom. Salvatore Rubino

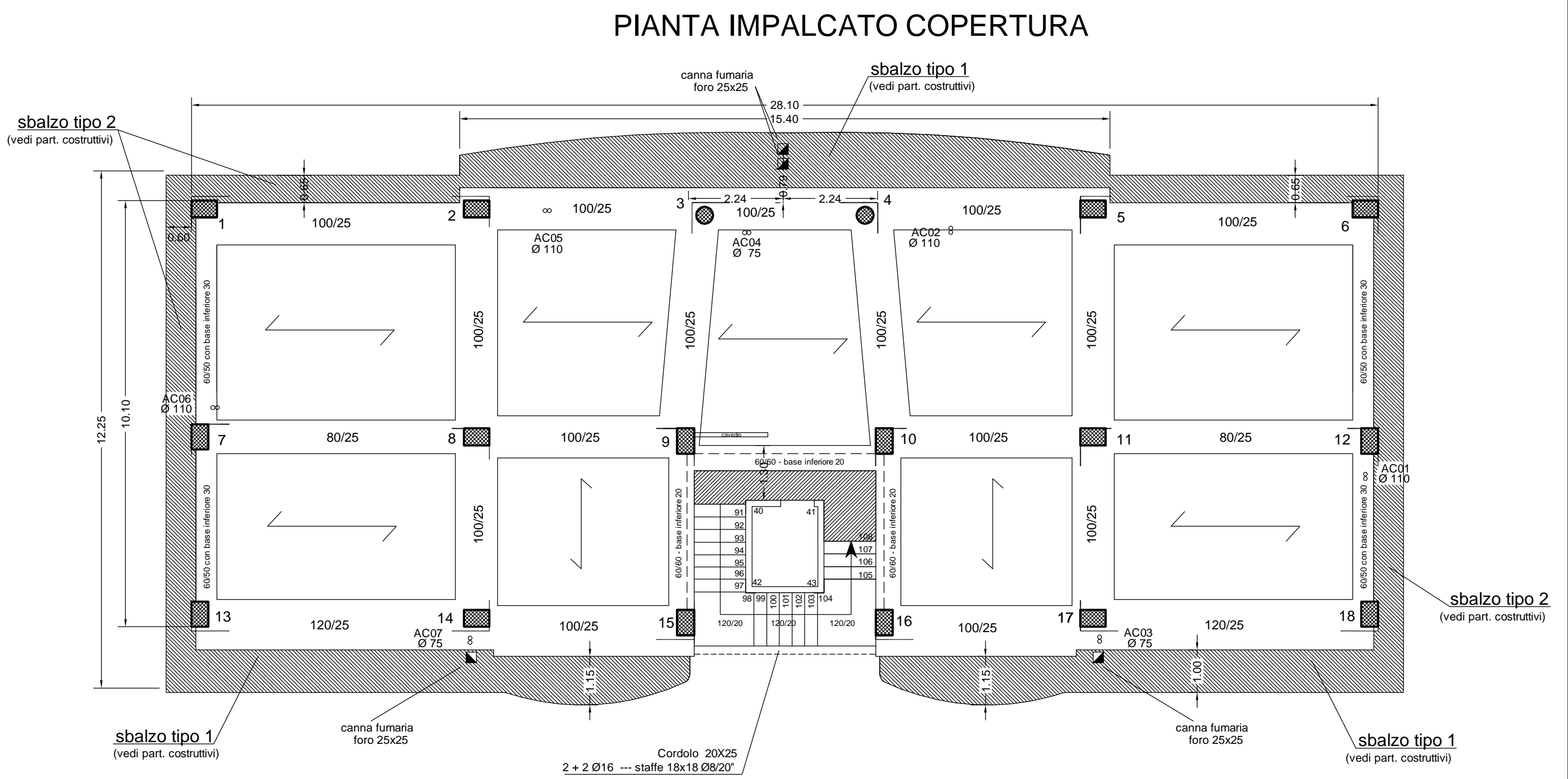
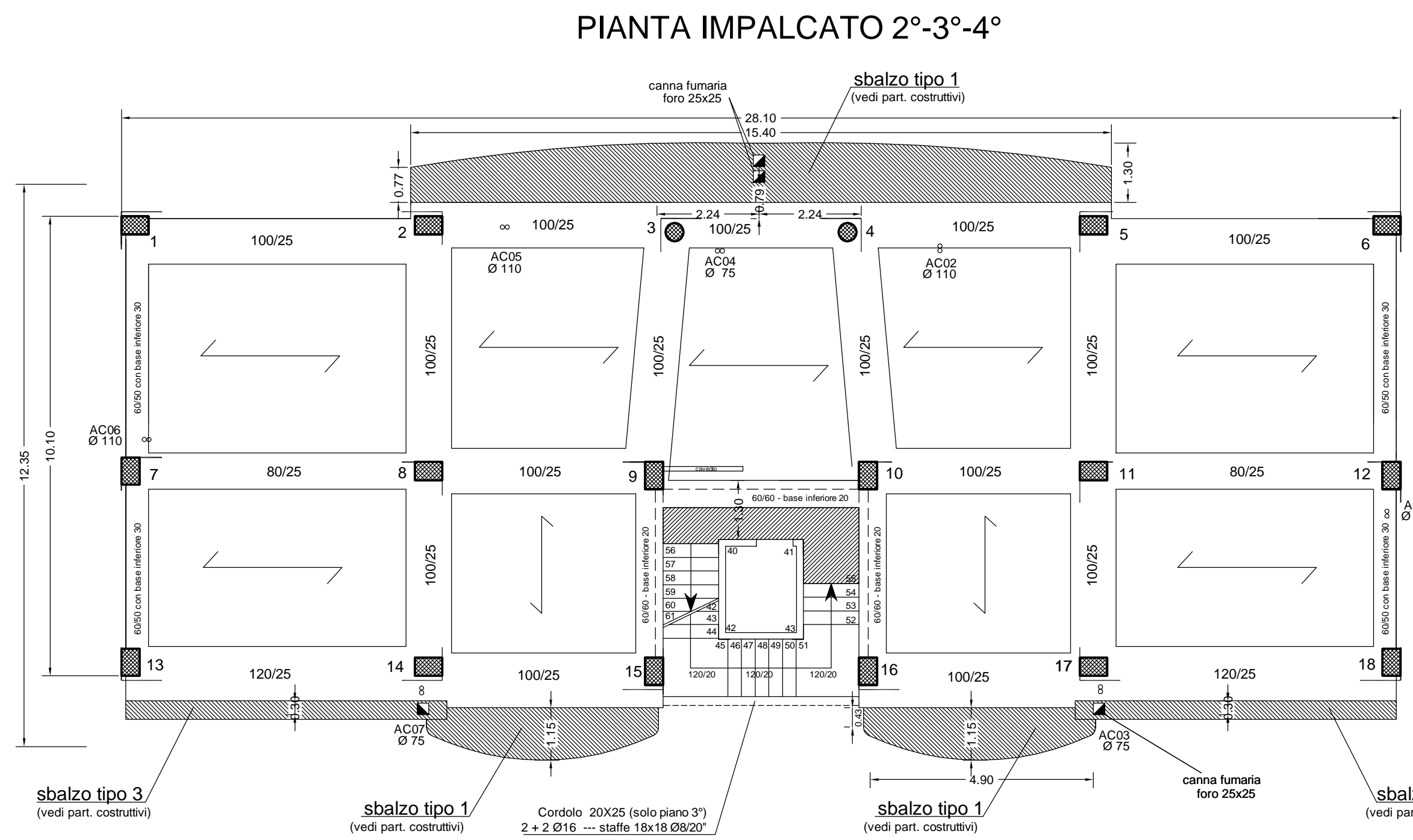
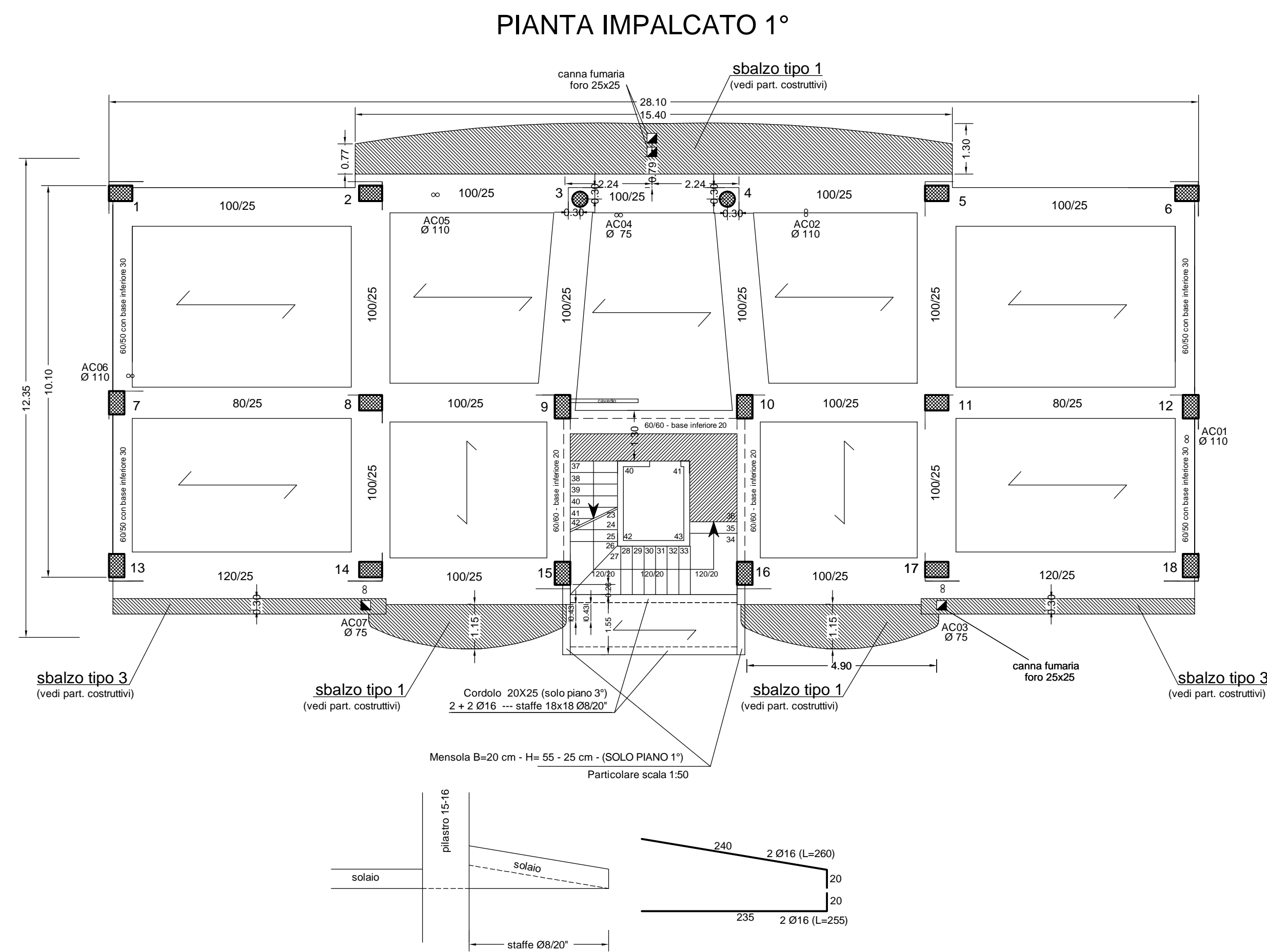
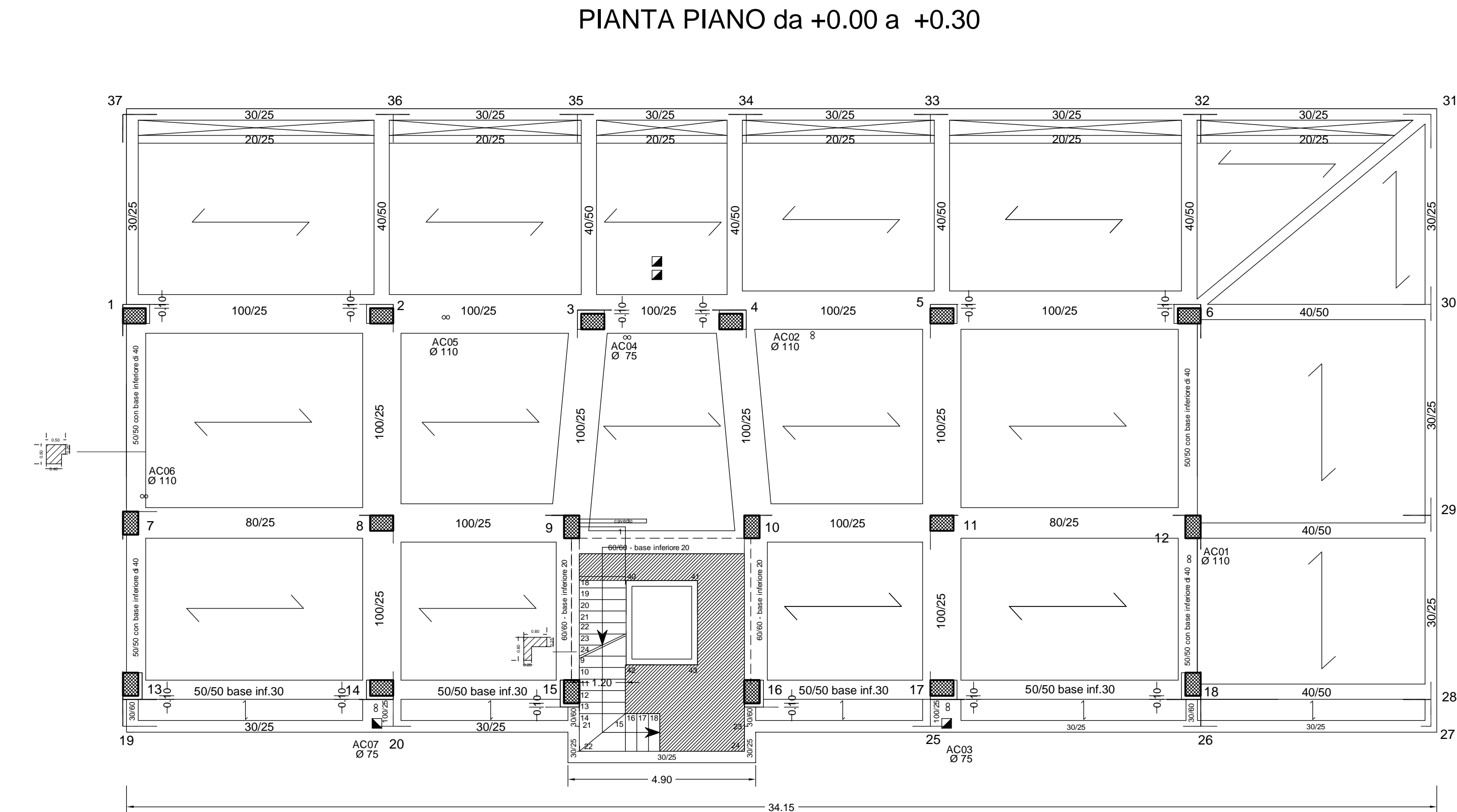
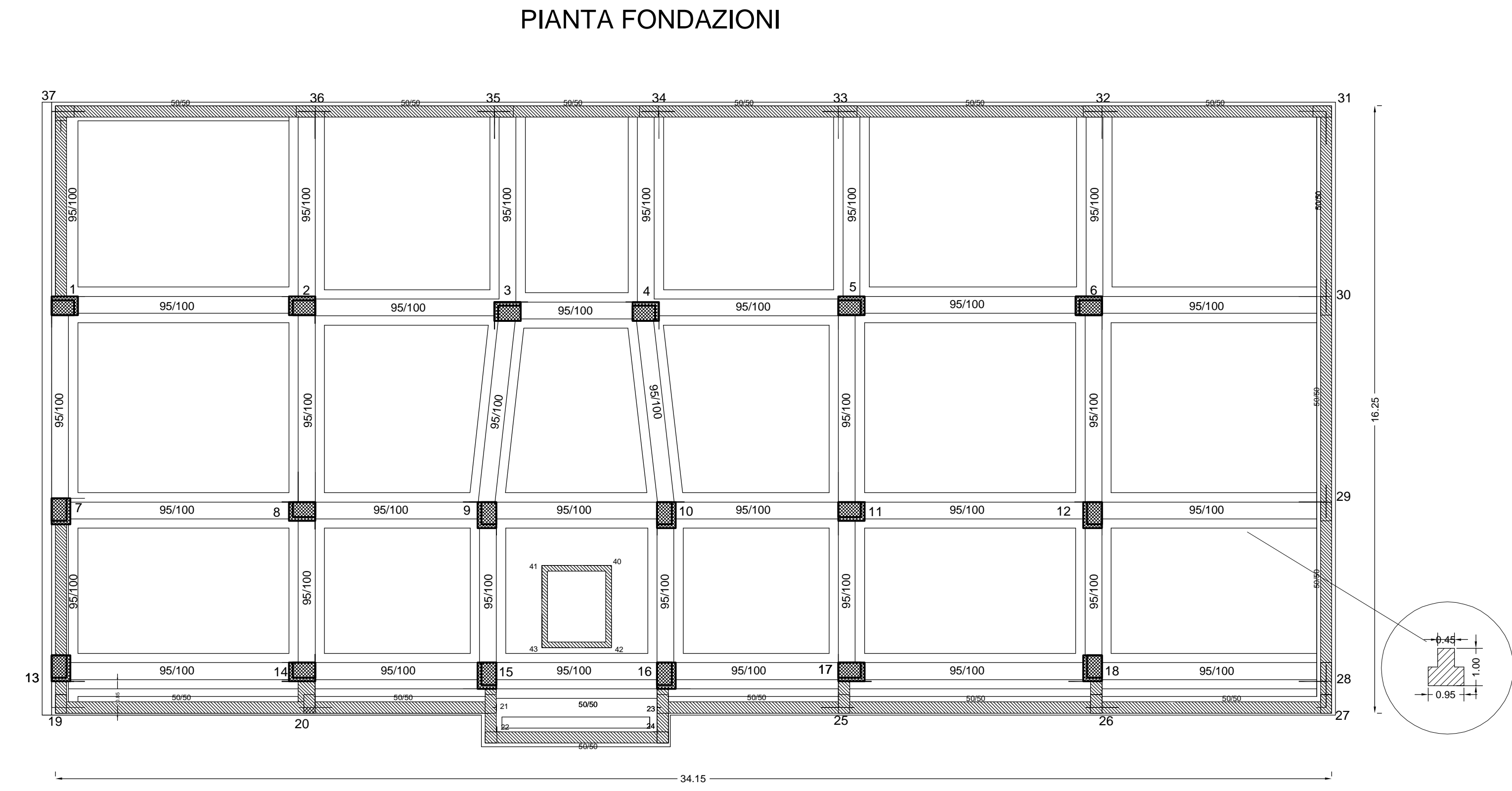
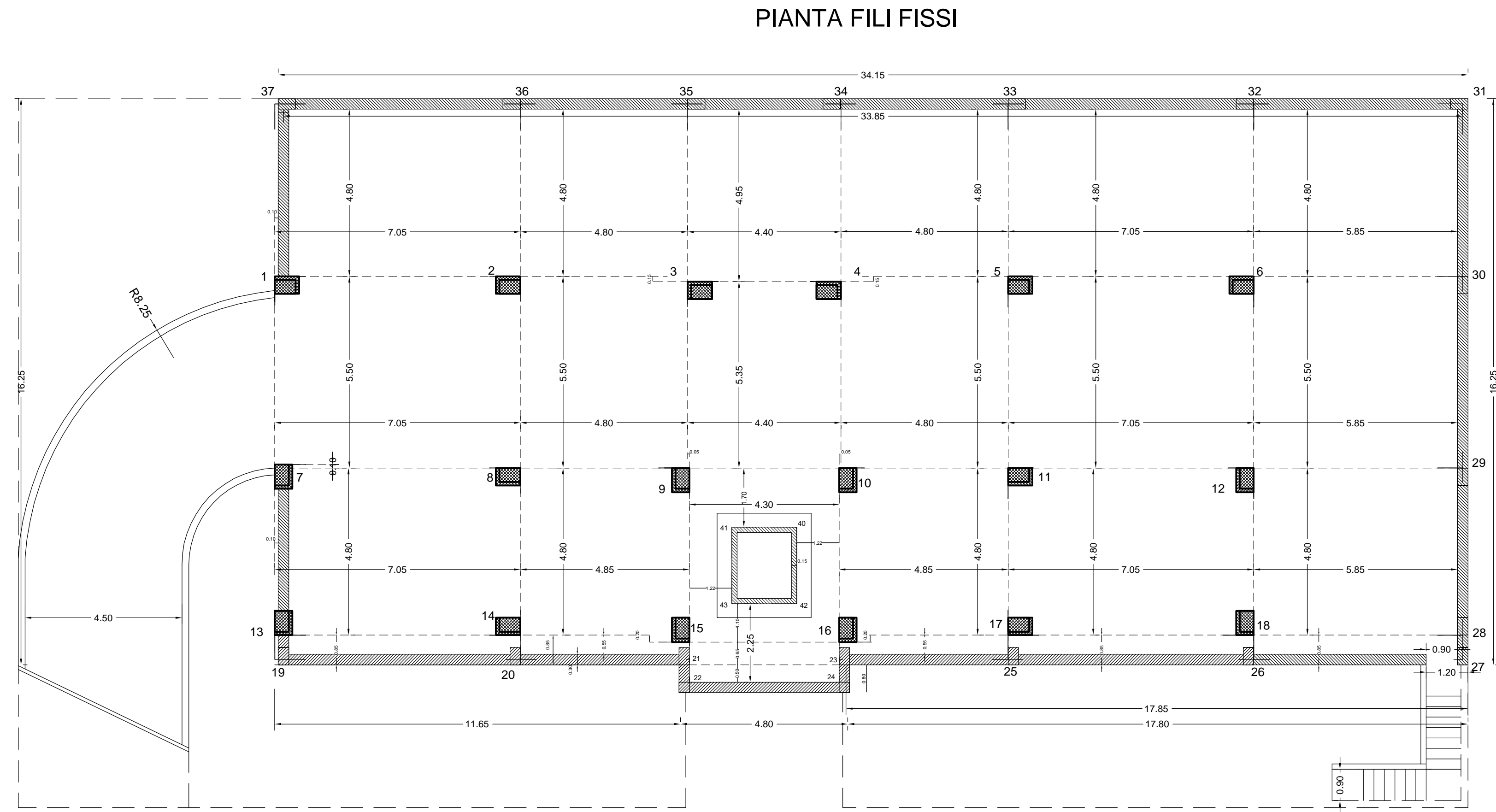
DATA
7 DIC. 2011

DESCRIZIONE
ESECUTORE

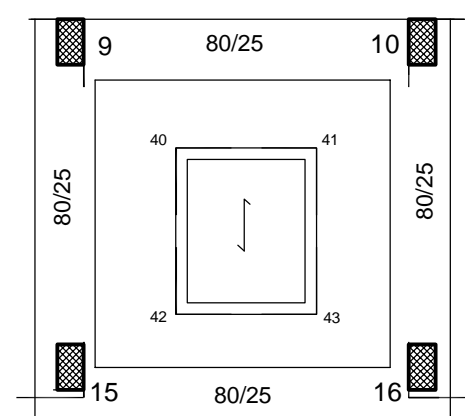
ELABORATO N°
E S a.05

SCALA
1/100

Il Responsabile del Procedimento:
PE



PIANTA IMPALCATO COPERTURA VANO ASCENSORE



Platea di fondazione - vano ascensore 2,70 x 3,00

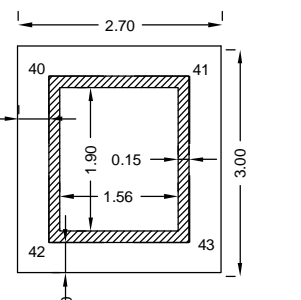


TABELLA DEI CARICHI PER IL DIMENSIONAMENTO DEI SOLAI
(oltre al p.p. solai)

Piano	Tipologia Solai	Campi	Sovraccarico Permanente	Sovraccarico Accidentale	Sovraccarico Totale	Carico Concentrato
Piano Terra	Tipo CELERSAP	1-37-31-30 6-30-26-27	150	200	350	0
Piano Terra	Tipo CELERSAP	19-1-6-26	300	200	500	0
Piano Tipo	Tipo CELERSAP	Tutti	300	200	500	0
Piano Sottotetto	Tipo CELERSAP	Tutti	150	200	350	0

SEZIONE STRUTTURALE INDICATIVA

